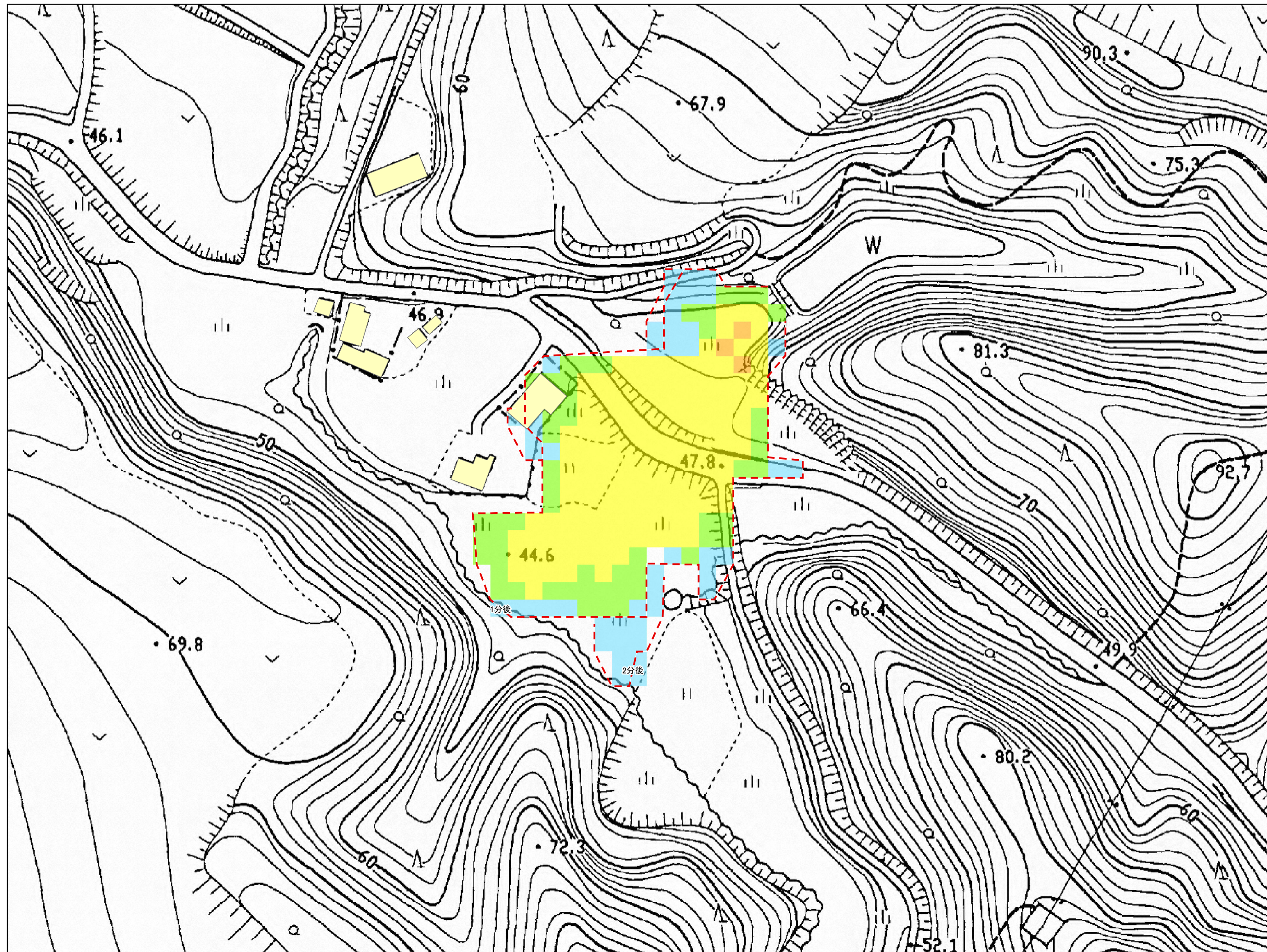


兔谷(御宿町)



ため池コード	124430014
ため池名称	兔谷
所在地	上布施字兔谷2510
堤高	2.7 m
総貯水量	1,150 m ³
浸水面積	0.595 ha
関連ため池	-
	-
	-
	-
	-

図面凡例

氾濫水-最大流速

- 10.0m/s以上
- 5.0~10.0m/s
- 1.5~5.0m/s
- 0.5~1.5m/s
- 0.5m/s未満

■ 家屋建物
— 洪水到達時間
— 国道
— 県道
— 自動車道
— その他道路
—+— 鉄道

1:1,000

0 0.01 0.02 0.03 km